



Senlis

DÉCOUVREZ LA CITÉ ROYALE





SENLIS,

*un vrai musée
à ciel ouvert !*

Senlis révèle, au cœur des forêts, un patrimoine architectural et culturel exceptionnel.

Son secteur sauvegardé de 40 ha est particulièrement apprécié des cinéastes. Découvrez toutes les richesses de l'ancienne cité des Sulbanectes nommée Augustomagus par les romains, qu'ils protègent au III^e siècle d'une muraille de 4 mètres d'épaisseur flanquée de 30 tours dont la majeure partie subsiste encore. Hors les murs, se trouve un site unique dans la région Hauts de France, les arènes gallo-romaines édifiées au I^{er} siècle.

Traversez l'enceinte gallo-romaine qui encerre les ruelles pavées, les vestiges du château royal qui fut le lieu d'élection d'Hugues Capet en 987, où séjourneront les rois de France, jusqu'à Henri IV. Croisez le prieuré Saint Maurice, construit au XIII^e siècle à la demande du roi Saint Louis, admirez la cathédrale Notre-Dame (XII^e-XVI^e siècle) marquée par quatre siècles d'évolution de l'art gothique ainsi que la chapelle Saint-Frambourg édifiée vers 1170.



Sous le règne de Philippe Auguste, la ville est protégée par un deuxième rempart. Les fortifications médiévales (XIII^e-XVI^e s.) offrent une belle promenade autour de la ville le long de la rivière la Nonette.

De nombreuses communautés religieuses s'installent à Senlis : la Charité, les Capucins, les Carmes, les Clarisses, la Présentation, proche de l'abbaye Saint-Vincent, fondation de la reine de France Anne de Kiev, vers 1060.

L'ancienne église Saint-Pierre (XI^e - XVII^e s.). Aux XVII^e et XVIII^e s., les notables font édifier de remarquables hôtels particuliers précédés d'un portail monumental. L'hôtel Dufresne de Saint-Leu (XVIII^e s.) abrita le quartier général du Maréchal Foch de 1916 à 1918 ; il y prépara l'Armistice. Côté nature, le parc écologique offre une promenade agréable autour de plans d'eau, où l'on peut apprécier la diversité de la faune et de la flore.



Circuit A

DU PARC DU CHÂTEAU ROYAL À LA CATHÉDRALE EN PASSANT PAR LA RUE COMMERCANTE, DÉAMBULEZ AUTOUR DE L'ENCEINTE GALLO-ROMAINE DU III^e SIÈCLE.

1 Parc du palais royal ENTRÉE LIBRE

- Vestiges du château royal, lieu d'élection d'Hugues Capet en 987.
- Muraille gallo-romaine du III^e s.
- Prieuré Saint Maurice : fondé par Saint-Louis en 1262
- Musée de la Venerie ENTRÉE PAYANTE
- Hêtre pourpre (âge inconnu).
- Musée des Spahis ENTRÉE LIBRE

2 Hôtel du Vermandois

Construit par Raoul de Vermandois au XII^e s., remanié au XVI^e s., avec notamment, la construction d'une tourelle abritant un escalier à vis.

3 Cathédrale Notre-Dame XII^e - XVI^e s.

- Témoin majeur de l'architecture gothique.
- Le portail ouest : première représentation du triomphe de la Vierge.
- Flèche de 78 m, construite au XIII^e s.

4 Ancien palais épiscopal ENTRÉE PAYANTE Musée d'Art et d'Archéologie

5 Rue Saint-Hilaire

Chevet de la chapelle Saint-Frambourg et muraille gallo-romaine.

6 Place de la Halle

Maison de Thomas Couture, peintre (1815-1879), né à Senlis, maître de Manet. Carrefour du beffroi disparu depuis 1802.



4 Passage et square Vernet OUVERTE LORS DES CONCERTS

5 Chapelle royale Saint-Frambourg

X^e-XIII^e s. fondée par la reine Adélaïde. Auditorium de la fondation Georges Cziffra depuis 1973.

6 Rue du Petit Chaalis

N^o5 ancienne résidence des moines de l'abbaye de Chaalis.

7 Rue de la Treille

Maison à pans de bois. Hôtel d'Hérivaux XVI^e s.

5

6

8 Fausse porte

9 Rue du Puits Tiphaine

N^o1 maison de Séraphine de Senlis (1864-1942), artiste peintre.

10 Rue des Vétérans

11 Place Saint-Maurice

Beaux hôtels particuliers.

12 Rue du Chat-Haret

Hôtel de Cornouaille XVII^e-XVIII^e s.

7

13 Jardin du Roy

• Muraille gallo-romaine III^e s. Au III^e siècle les romains construisent une épaisse muraille longue de 800m et 30 tours dont la majeure partie subsiste encore. La sécurité de l'administration et de ses habitants (les Sulbanectes) est assurée dans un castrum de 8 ha.

14 Place Mauconseil ENTRÉE LIBRE

Chanterrie Saint-Rieul XVI^e s.

8

15 Rue aux Flageards

Cathédrale, jardin de l'évêché.



Circuit B

HÔTELS PARTICULIERS, RUELLS PAVÉES ET FLEURIES, LE QUARTIER SAINT-VINCENT ET SON REMPART VOUS OFFRIRONT DE BELLES VUES SUR LA VILLE ANCIENNE !

- 9** **Ancienne église Saint-Pierre**
XI^e - XVII^e s. Cette église de la plus grande paroisse de Senlis, au passé mouvementé, est devenu un espace culturel depuis 1974. Ouverte lors d'événements.
- 10** **Rue Bellon**
Mur de l'hôtel Saint Simon XVI^e s.
- 11** **Monument de l'amitié franco-marocaine**
De Paul Landowski. Démonté et transporté de Casablanca à Senlis par la Marine Nationale en 1965.
- Rempart de l'Escalade** 
Escalier vers la rue de Meaux.
- Jardin du Bastion de la porte de Meaux**  **ENTRÉE LIBRE**
Ancien jeu d'Arc.
Revenir sur vos pas et prendre l'escalier à gauche.
- 12** **Abbaye royale Saint-Vincent**
1066 (Anne de Kiev), XII^e - XVII^e s. Utilisée comme hôpital militaire, caserne, filature puis maison d'éducation, aujourd'hui lycée privé. (Ouverte aussi lors des Journées Européennes du Patrimoine).



9



10



11



13



12



15

- 13** **Les ruelles médiévales**
• Rue Saint-Yves à l'Argent
• Rue des Bordeaux
• Rue des Vignes : Église de la Charité XVIII^e s.
• Rue de la Cognée
- 14** **Promenade sur le rempart** 
Le rempart de Philippe Auguste, XIII^e - XVI^e siècles, constitué de tours, portes et poternes a évolué en même temps que les armes. Ainsi sous le règne de François I^{er} apparaissent les bastions et éperons avancés.
- 15** **Rue de la poterne**
Descendre l'escalier, passer sous le rempart et profiter du cadre bucolique de la rivière, la Nonette.
- 16** **Passage et ancien couvent des Carmes**
XVII^e s. Chapelle du XIV^e s. Prendre l'escalier des Carmes.
- 17** **Rue Vieille de Paris**
Hôtel de l'Ange XVI^e s.
- Rue des Cordeliers** **Hôtel du Flamant** 
Ancien couvent XV^e s.
- Rue du Haubergier** 
Hôtel du XVI^e s. De 1926 à 1982 il était le musée de la ville.
- 18** **Rue de l'Apport au pain**
Vers la place Henri IV.
- Hôtel de Ville XV^e et XVIII^e s.**
La commune avait bâti à la fin du XII^e un hôtel de ville qui fut reconstruit en 1495 tel qu'il nous apparaît aujourd'hui. Sur la façade trône le buste d'Henri IV.



14



16



17



18



Circuit C

DU 1^{ER} AU XX^E SIÈCLE, CE CIRCUIT TRAVERSE LE TEMPS, DES ARÈNES À LA RECONSTRUCTION DE LA GARE APRÈS LA 1^{ÈRE} GUERRE MONDIALE.

- 19  **Place Henri IV**
Anciennement place du Change. L'ancien nom des rues apposé sur les plaques atteste de l'importante activité commerçante de ce quartier au Moyen Âge : "rue aux fromages", "place aux veaux", "marché aux lapins et aux balais"...
- 20  **Ancienne église Saint-Aignan**
XI^e - XVI^e s. Une des huit paroisses sensiliennes, érigée vers 1029.
- 21  **Rue aux Prêtres**
Place de la Fontaine des Étuves
Une petite source aurait alimenté les bains...
-  **Rue Saint-Gilles, rue du Lion**
Accès au rempart par l'escalier. 👁️
Tour du Jeu d'Arc XVI^e s.
Vue sur la ville et les jardins privés.
- 22  **Place des Arènes**
Statue d'Anne de Kiev, don de Petchersk (quartier de Kiev, en Ukraine) à la Ville de Senlis en 2004.



27



19




20




21




22


- 23  **Arènes gallo-romaines**
Édifiées au I^{er} siècle après J.-C., elles constituent un site unique dans la région Hauts de France. Abandonnées au VI^e s., elles sont redécouvertes en 1865 par Félix Verneis. Ouvertes aussi aux Journées Nationales de l'Archéologie et aux Journées Européennes du Patrimoine


- 24  **Place Gérard de Nerval**
"J'ai trouvé un bonheur indicible à parcourir les rues et ruelles de la vieille cité romaine..."
Gérard de Nerval

-  **Quartier de la sous-préfecture**
Rue de Beauvais, place aux Gâteaux, rue de la Poulaillerie.
Remarquables hôtels particuliers XVII^e - XVIII^e s.

- 25  **Boulevard Pasteur** 👁️
En 1827, création de boulevards à la place des remparts et des fossés. Partie du GR 12 (sentier de Grande Randonnée) qui traverse la ville.

-  **Cours Thoré-Montmorency**
"Champs de Mars" en 1790 et 1791 où se tiennent les festivités données en l'honneur de la République.

- 26  • Statue du peintre Thomas Couture (1815-1879).

- 27  **Gare routière**
Reconstruite en 1922 par un architecte alsacien suite aux destructions de la Première Guerre Mondiale.

D'avril à octobre, visite le 1^{er} dimanche de chaque mois à 15h. Départ de l'Office de Tourisme.



23



24



25



26



Place du Chalet, cerf en bronze, réplique d'une statue de Pierre-Louis Rouillard (XIX^e siècle)

Plan du cœur historique



CIRCUIT A
1,5 km

CIRCUIT B
2,1 km

CIRCUIT C
3,8 km

Voie verte



Panneaux thématiques
Clou représentant le monogramme d'Hugues Capet - HUGO RE(X)

À ne pas manquer...



P Parking gratuit

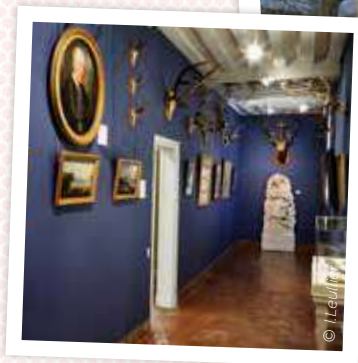
P Parking payant

M Musée

Office de Tourisme

0 50 m 100 m

Musées



ENTRÉE PAYANTE

MUSÉE DE LA VÉNERIE

(Parc du château royal)

Parvis Notre-Dame

Tél. +33 (0)3 44 29 49 93

Des trophées, tableaux, dessins, gravures, photographies et objets d'art, ainsi que des accessoires utilisés pour la pratique de la chasse à courre.

ENTRÉE PAYANTE

MUSÉE D'ART ET D'ARCHÉOLOGIE

Place Notre-Dame

Tél. : +33 (0)3 44 24 86 72

Vestiges *in situ* d'une maison gallo-romaine, ensemble d'ex-voto de la forêt d'Halatte, socle de la statue de l'Empereur Claude, tête d'homme du XIII^e s. Collections de peintures : Thomas Couture, Séraphine Louis de Senlis...

MUSÉE DES SPAHIS

ENTRÉE LIBRE

(Parc du château royal)

Parvis Notre-Dame

Tél. +33 (0)3 44 26 15 50

Consacré à 150 ans d'histoire de cette cavalerie d'Afrique du Nord qui combattit au côté de l'Armée française (costumes, fanions...).

Ouvert uniquement le samedi et le dimanche de 10h à 13h et de 14h à 18h.



© Alain Petit

OUVERTE LORS DES CONCERTS

CHAPELLE SAINT-FRAMBOURG

La chapelle royale Saint-Frambourg fut érigée au X^e siècle par la reine Adélaïde, épouse de Hugues Capet. Restaurée en 1973 par le pianiste Georges Cziffra, elle est devenue un auditorium pouvant accueillir 450 spectateurs.

À découvrir : les vitraux du célèbre peintre Joan Miró.

www.fondation-cziffra.com



MUSÉES DE LA VÉNERIE ET D'ART ET D'ARCHÉOLOGIE

Ouverts du mercredi au dimanche de 10h à 13h et de 14h à 18h (sous réserve de modifications). Fermés tous les lundis et mardis, le 1^{er} janvier, 1^{er} mai et 25 décembre. Entrée gratuite aux musées le 1^{er} dimanche de chaque mois.

Plus d'infos :

• par tél. +33 (0)3 44 67 37 37
ou +33 (0)3 44 24 86 72

• sur nos sites Internet

www.chantilly-senlis-tourisme.com
ou <https://musees.ville-senlis.fr/>



Hêtre pourpre dans le parc du château royal



VISITES GUIDÉES DE LA VILLE



Les conférenciers de l'Office de Tourisme vous proposent de découvrir le patrimoine architectural exceptionnel de la ville et les sites remarquables de la destination "Chantilly-Senlis", du Parc Naturel Régional Oise - Pays de France et du Pays d'Art et d'Histoire de "Senlis à Ermenonville".

• *Groupes*

Toute l'année sur rendez-vous.

Dossier disponible sur demande à l'Office de Tourisme ou sur notre site Internet.

• *Individuels*

D'avril à octobre, circuits découverte et visites thématiques :
1^{er} dimanche du mois à 15h - Visite du patrimoine gallo-romain
3^e dimanche du mois à 15h - circuit-découverte de la ville
Toutes les dates des visites sur demande à l'Office de Tourisme ou sur notre site :

www.chantilly-senlis-tourisme.com

(Départ et billets à l'Office de Tourisme place du Parvis Notre-Dame)

• *Rallye adultes*

Jeu de piste "LE MANUSCRIT VANDALISÉ"

Réussirez-vous à reconstituer correctement le manuscrit de Léonard grâce aux indices éparpillés dans Senlis ? Si oui, vous serez récompensés : Cadeaux à la clé !

Ce jeu de piste est destiné aux adultes, par groupe de 2 à 6 personnes : Idéal pour découvrir Senlis tout en vous amusant.

Réservation obligatoire auprès du service accueil : accueil@chantilly-senlis-tourisme.com

• *Livrets disponibles sur demande*

(à retirer à l'Office de Tourisme) :

- Circuit "Sur les pas de Séraphine" dans Senlis (1 km)
- Parcours "Sur les traces de la Grande Guerre à Senlis" (5 km)
- Sentier des Faubourgs de Senlis (12,5 km)
- Focus sur le Pays d'Art et d'Histoire de Senlis à Ermenonville
- Focus sur la cathédrale Notre-Dame de Senlis et les Grandes Orgues
- Livret-jeu famille "Explorateurs de la cathédrale Notre-Dame"



Sortie Nature

LES RALLYES

Amusez-vous en famille dans les rues pavées du vieux Senlis à la recherche d'indices ! Déchiffrez les rébus, trouvez les différences et répondez aux questions. Revivez l'histoire de Senlis tout en vous amusant en famille !

Disponibles à l'Office de Tourisme ou sur www.chantilly-senlis-tourisme.com.



ACCUEIL VELO

Notre bureau d'accueil a été marqué « Accueil vélo ». Cette marque nationale garantit un accueil et des services de qualité le long des itinéraires cyclables pour les cyclistes en itinérance.

Notre établissement :

- Est situé à moins de 5 km d'un itinéraire vélo,
- Dispose d'équipements adaptés aux cyclistes : kit de réparation,
- Offre un accueil chaleureux (conseils, itinéraires, météo...),
- Met à disposition un livret d'accueil avec toutes les informations utiles



Circuits vélo disponibles sur l'application « Rando

Parc Oise » du PNR Oise-Pays de France à télécharger grâce au QR code ci-dessus ou sur simple demande à l'Office de Tourisme.

LE PARC ÉCOLOGIQUE

Entrées rue du Moulin Saint Rieul ou rue Séraphine Louis
Entrée libre tous les jours (sauf intempéries) :

du 1^{er} avril au 30 septembre (9h - 19h30) et du 1^{er} octobre au 31 mars (9h - 17h).

Contact : 03 44 53 00 80



Aménagé en 1993, en bordure de la vallée de l'Aunette, une partie du parc (de 7 ha) est dédiée à la promenade autour de plans d'eau ; une autre, préservant les marécages naturels, devient une zone d'observation de la flore et de la faune.



**OFFICE
DE TOURISME**
CHANTILLY-SENLIS

À CHANTILLY

73 rue du Connétable

À SENLIS

Place du Parvis Notre-Dame





Je suis
sur place

03 44 67 37 37

accueil@chantilly-senlis-tourisme.com

www.chantilly-senlis-tourisme.com

  @chantillysenlistourisme



Je prépare
mon séjour

© photos : Chantilly-Senlis Tourisme



En voiture

De l'aéroport de Roissy-Charles de Gaulle
autoroute A1 (25 min.)

De Paris, Lille et Bruxelles
autoroute A1 sortie n°7 Chantilly ou n°8 Senlis

De l'aéroport de Beauvais-Tillé
N31 - D1016 (45 min.)



En bus

Empruntez la **ligne de bus n°645**
qui relie Chantilly et Senlis !
Ligne n°630 Roissy CDG
arrêt à Senlis.



En train

Paris Gare du Nord --> Chantilly-Gouvieux
TER : 25 min.
RER ligne D : 45 min.



La générosité naturelle
Generous by nature



Hauts-de-France
Tourisme

